

### DEFINIZIONE: IN-AVANTI

Un **in-avanti** si verifica quando un giocatore perde il possesso del pallone che va in avanti, oppure, quando un giocatore tocca il pallone con la mano, o con il braccio, e questo va in avanti, oppure quando il pallone colpisce la mano, o il braccio di un giocatore, e va in avanti e tocca il terreno o un altro giocatore, prima che il primo giocatore possa riprenderlo al volo.

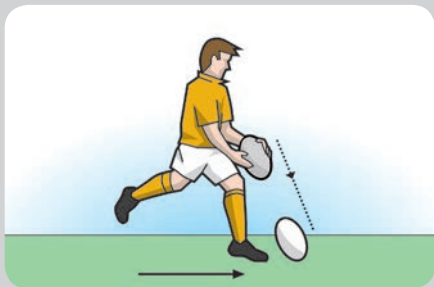
"Avanti" significa verso la linea di pallone morto della squadra avversaria.

Se, placcando un avversario, un giocatore entra in contatto con il pallone e il pallone va in-avanti rispetto alle mani del portatore di pallone, si è verificato un in-avanti.

Se un giocatore strappa il pallone o se colpisce volontariamente il pallone che si trova tra le mani di un avversario e il pallone va in-avanti rispetto alle mani del portatore di pallone, non si è verificato un in-avanti.

### ECCEZIONE

Contrare il pallone. Se un giocatore contra il pallone che un avversario sta calciando, o immediatamente dopo il calcio, non si tratta di in-avanti anche se il pallone va in avanti.



In-avanti



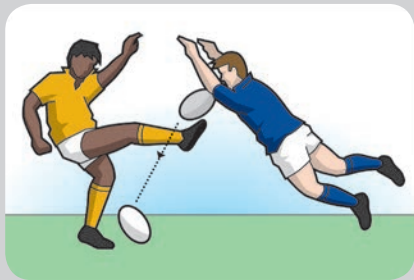
## Regola 12 In-Avanti o Passaggio In-Avanti

### DEFINIZIONE: PASSAGGIO IN-AVANTI

Un **passaggio in-avanti** avviene quando un giocatore lancia o passa il pallone in-avanti, ovvero se le braccia del giocatore che passa il pallone si muovono in direzione della linea di pallone morto della squadra avversaria.

### ECCEZIONE

**Rimbalzo in-avanti.** Se il pallone non è passato in-avanti ma colpisce un giocatore o il terreno e rimbalza in avanti, ciò non costituisce passaggio in-avanti.



Contrato



## 12.1 CONSEQUENZA DI UN IN-AVANTI O DI UN PASSAGGIO IN-AVANTI

- (a) **In-avanti o passaggio in-avanti involontario.** Una mischia sarà assegnata sul punto dell'infrazione.
- (b) **In-avanti o passaggio in-avanti involontario nella rimessa laterale.** Una mischia sarà assegnata a 15 metri dalla linea di touch.
- (c) **In-avanti o passaggio in-avanti e pallone che entra nell'area di meta.** Se un giocatore in attacco effettua un in-avanti oppure un passaggio in-avanti in campo di gioco ed il pallone finisce nell'area di meta avversaria e là è fatto diventare morto, una mischia sarà assegnata sul punto in cui è avvenuto l'in-avanti o il passaggio in-avanti.
- (d) **In-avanti o passaggio in-avanti all'interno dell'area di meta.** Se un qualsiasi giocatore dell'una o dell'altra squadra fa un in-avanti oppure un passaggio in-avanti all'interno dell'area di meta, una mischia ai 5 metri sarà accordata in linea con il punto dell'infrazione, a non meno di 5 metri dalla linea di touch.
- (e) **In-avanti o passaggio in-avanti che va in touch.** Quando il pallone finisce in touch da un in-avanti o da un passaggio in-avanti, la squadra che non ha commesso l'infrazione potrà scegliere tra una rimessa laterale sul punto in cui il pallone ha attraversato la linea di touch, una mischia nel punto in cui si è verificato l'in-avanti o il passaggio in-avanti, oppure una rimessa rapida.
- (f) **In-avanti o passaggio in-avanti volontario.** Un giocatore non può colpire volontariamente il pallone in-avanti con la mano o il braccio, né passarlo in-avanti.

**Sanzione:** Calcio di Punizione. Una meta di punizione deve essere accordata se l'infrazione impedisce la realizzazione di una meta che probabilmente sarebbe stata segnata.